

小・中・高 一貫指導

信学会 入塾案内 2025



Let's go to the future of learning



夢中に、出会おう。
信学会

学びの未来へ。

新しい扉をそっと開き、

未来への一歩を踏み出そう。

信学会は、学びと成長に夢中になれる場所。

先生の言葉が背中を押し、

仲間との時間が心を温かくする。

考える力、伝える力、そして夢を描く力。

君の可能性を育てる旅が、ここから始まる。

C O N T E N T S

- 信学会の学習指導 … P 3
- 3つのサポート … P 4
- 小学生 / 無学年 … P 8
- 小学生 [小4～6] … P 9
- 中学生 … P 11
- 高校生 … P 13
- 校舎一覧 … P 15
- 受講までの流れ … P 17
- 信学会グループネットワーク … P 18

中学校 令和6年度実績

信大附属長野中学校 44名
信大附属松本中学校 26名
屋代高校附属中学校 16名
諏訪清陵高校附属中学校 5名
長野市立長野中学校 13名
長野日本大学中学校 12名
長野清泉女学院中学校 3名
サミットアカデミーセカンドリースクール長野 11名
松本秀峰中等教育学校 9名
佐久長聖中学校 39名

高校 令和6年度実績 ※学力テスト受験者、季節講習会のみ受講生は含んでいません。

[公立高校]

中野西高校 14名
須坂高校 71名
長野吉田高校 57名
長野高校 89名
長野西高校 44名
長野東高校 21名
長野商業高校 14名
長野工業高校 8名
市立長野高校 7名
長野南高校 15名
篠ノ井高校 46名

屋代高校 58名
上田千曲高校 11名
上田高校 83名
上田染谷丘高校 41名
上田東高校 24名
小諸高校 5名
岩村田高校 25名
野沢北高校 25名
野沢南高校 23名
諏訪清陵高校 14名
諏訪二葉高校 17名
岡谷南高校 10名

松本県ヶ丘高校 74名
松本美須ヶ丘高校 37名
松本深志高校 73名
松本蟻ヶ崎高校 53名
豊科高校 20名
大町岳陽高校 10名 など

[私立高校]

長野清泉女学院高校 30名
文化学園長野高校 202名
長野日本大学高校 131名
長野俊英高校 5名

上田西高校 110名
佐久長聖高校 133名
東海大学付属諏訪高校 19名
東京都市大学塩尻高校 208名
松商学園高校 169名
松本国際高校 40名
松本第一高校 32名 など

[国立高専]

長野工業高等専門学校 33名


延べ 2,249名合格

大学 過去3年間の合格実績

北海道大学 29名
東北大学 38名
東京大学 12名
東京科学大学 4名
(東京工業大/東京医科歯科大)
一橋大学 8名
名古屋大学 24名
京都大学 13名
大阪大学 16名
神戸大学 5名
九州大学 6名
国公立医学部医学科 88名

東京外国語大学 6名
筑波大学 19名
千葉大学 27名
横浜国立大学 19名
東京都立大学 16名
金沢大学 62名
信州大学 236名
長野県立大学 25名
長野県看護大学 9名
長野大学 18名
公立諏訪東京理科大学 29名
国公立大学総勢 1,292名

早慶上理 283名
MARCH 717名
関関同立 354名
日東駒専 860名
私立大学総勢 5,507名

| | 小1 | 小2 | 小3 | 小4 | 小5 | 小6 | 中1 | 中2 | 中3 | 高1 | 高2 | 高3 | | | |
|------|--|----|----|----|----|----|---|----|----|--|----|----|--|--|--|
| 学習指導 | 小学生 非受験コース | | | | | | 中学生 | | | 高校生 | | | | | |
| | 学校の授業をしっかり理解し、基礎学力を固めたいお子さまへ。少人数制で一人ひとりに丁寧に指導します。算数・国語の楽しさを発見し、学ぶ意欲を高め、中学へのスムーズな接続も目指します。 | | | | | | 中学受験コース 中学受験合格を目標に、志望校に合わせたカリキュラムで徹底指導。保護者様とも連携しながら、お子様のやる気を引き出し、将来を見据えた学習習慣を身につけて合格に導きます。 | | | 定期テスト対策、実力養成、単元別特別講座など、経験豊富な講師が丁寧に指導します。部活動との両立しつつ、内申点アップで志望校合格を掴み取ろう！ | | | 高1、2は高校評定3.5以上または4.5以上を目指して学習を進めます。高校生活の後半は、本格的に受験対策に取り組みます。推薦入試も、学科試験を重視する一般選抜も、信学会におまかせください。 | | |
| | 探究部 様々な活動を通して、子どもたちが自ら考え、学び、成長できる場を提供します。失敗を恐れず、興味のあることを深く掘り下げる体験を通して、子どもたちの未来を切り開く力を育みます。「探究部」で学びの冒険を始めましょう！ | | | | | | AI個別指導 一人ひとりの進度・学習状況に合わせて進められるタブレット学習です。AIが苦手分野を分析し、効率的に学習できます。豊富な問題と分かりやすい解説で、定着率UP！定期テスト対策もバッチリ。 | | | 駿台Diverse 駿台講師による最短15分の映像授業と、「思い出す」ことで記憶を定着させる学習メソッドにより、効率よく目標達成を目指せます。 | | | | | |
| | マンツーマン指導 マンツーマン指導だから、個性や目標に合わせたカリキュラムを作成できます。苦手な科目を克服したい、志望校に合格したいなど、希望に合わせて、一人ひとりに最適な学習プランをご提案します。 | | | | | | | | | | | | | | |
| |  | | | | | | | | | | | | | | |

| | 小4 | 小5 | 小6 | 中1 | 中2 | 中3 | 高1 | 高2 | 高3 |
|----|--|----|----|---|----|---|---------------------|----|---------------------|
| 模試 | 学力確認テスト | | | 学力確認テスト | | 長野県高校入試 学力テスト | 駿台全国模試 | | |
| | 弱点分野の発見や学習の指針となり、中学生においては志望校選択にも役立ちます。小4生は国・算の2教科、小5・6生は国・算・理・社の4教科、中1・2生は国・数・英の3教科です。 | | | 中高一貫校 適性検査対策模試 | | 年間8回実施します。試験後約10日で閲覧できる成績表には志望校内の順位のほか、不得意分野が分かる分析も掲載。早めに結果が分かることで次への準備もはっきりできます。 | 駿台atama+ 学力判定テスト | | 駿台atama+ 共通テスト模試 |
| | 長野県の適性検査形式に対応しています。試験後は、Web成績表で総合成績や偏差値の推移を確認できます。本番さながらの雰囲気、時間配分や合格答案作りの練習に最適です。 | | | 共通テストの最新の傾向に合わせて作られた問題で、自分の実力を客観的に評価できます。AIによる分析で、苦手分野を特定し、効率的な学習計画を立てることができます。 | | 高校1・2年生を対象としたオンラインテストです。教科書レベルの問題で、基礎学力の定着度を測ることができます。年6回実施され、自分の成長を定期的に確認できます。 | | | |

信学会 3つのサポート

Support

1 「わかる」

— 心強い講師と目標を持つ仲間たち —



2 「できる」

— 思考力・表現力を磨き、本番力を高める —



3 「目標達成」

— あらゆる目標に柔軟に対応 —



Support

1

「わかる」のサポート

— 心強い講師と目標を持つ仲間たち —



プロ集団による質の高いライブ授業

— 熱意ある講師・一緒に頑張る仲間たち —

指導にあたるのは、受験のプロ講師たちです。各分野の原理・原則を突き詰め、皆さんの受験指導に活かすために日々、研鑽を積んでいます。授業のみならず、あらゆる面でみなさんをサポートします。熱意ある講師と、目標を持ち共に学ぶ仲間との空間が、やる気を引き出します。



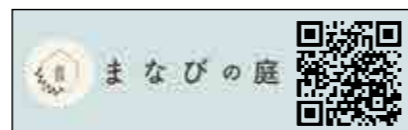
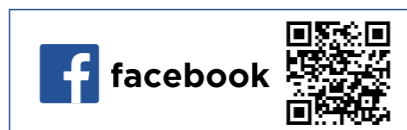
進学情報紙などの発行

受験情報紙「学生信州」「大学合格への道」

タイムリーな入試情報はもちろん、身近な先輩からのレポートや、先生からの学習アドバイスなど、バラエティーに富んだ内容で信学会が独自に編集・発行している情報紙を定期的にお届けします。



ホームページやLINE@でも長野県の中学・高校受験や大学進学についての情報を発信しています。



Support

2

「できる」のサポート

— 思考力・表現力を磨き、本番力を高める —



質問対応

— プロのアドバイスで先が見える —

学習内容・授業内容・入試問題についてわからないことは遠慮なく質問してください。科目の専門家である講師が対応します。入試全体を踏まえた自学自習についても、親身に相談に乗ります。進路や実力に合わせて適切なアドバイスが得られます。

定期テスト対策・特別講座

— 忙しくても、しっかり備える —

多くの先輩たちは、部活などの課外活動と勉強を両立させています。信学会では得点力アップのために、テスト対策の他にも入試頻出分野や苦手分野にテーマを絞った講座を開講しています。また、推薦系入試や英検対策などニーズに沿った対策もしています。

模試 — 今の実力が分かる！伸びがわかる！ —

主催模試、共催模試などが受験できます。詳細な分析結果を参考にして、十分に復習することが合格の決め手になります。

- 長野県高校入試学力テスト<中3生対象>
- 学力確認テスト<小4~中2生対象>
- 中高一貫校 適性検査対策模試<小5・6生対象>
- 駿台全国模試<高1~3生対象>
- 駿台 atama + 学力判定テスト<高1・2生対象>
／共通テスト模試<高3生対象>



高校生

赤本など過去の入試問題完備

(予備学校併設校のみ)



大学の過去の入試問題を必要なだけ閲覧・研究できるように、赤本は出版されているほとんどの大学のものを揃えているので「過去問対策」は万全です。

高校生

学習管理システム「Studyplus for school」

— 頑張りが見える！
目標までの道筋がわかる！ —

学習状況を学習時間と教材を中心に把握するシステムです。システム上の「いいね」やコメント返信など、リアクション機能は頑張る皆さんの励みになります。



Support

3

「目標達成」のサポート

— 本気で勉強に打ち込める環境 —



やる気になる自習室

— 本気で勉強に打ち込む場所 —

塾生は自習室を自由に利用できます。定期テストや模擬試験前など、夜遅くまで自習室で机に向かう生徒の姿があります。また、可能な範囲で質問にも対応しています。



保護者懇談

— 学習についての的確なアドバイス —

塾での様子や成績などをお伝えするとともに、ご家庭での生活リズムや学習状況、学校生活などについて様子をうかがいます。また、入試・進路の相談はもちろん、これからの勉強法について具体的にアドバイスします。事前に面談で尋ねたいことをうかがうなど、保護者の皆さまとのコミュニケーションをとるように心がけています。気がかりなことがありましたらお気軽にご相談ください。

イベントの開催

— 最新の情報を提供 —

最新の入試情報や志望校合格に向けた勉強法などをお話する説明会やイベントを各地域で開催しています。個別相談にも随時対応し、不安や悩みの相談にも対応します。常に保護者様とも情報を共有し、二人三脚でお子様をフォローしていきます。



小学生

低学年/無学年

小学生の学習は今後の学習の土台。
将来に向けて、学習する習慣を身につけよう!

小1~3 ドリル教室

国語・算数/週1~2日

— わかる! できる! 自信がつく! —

学校の授業の復習から先取り学習まで指導します。少人数制で、一人ひとりに寄り添い、わからないところを丁寧にサポートします。お子様のやる気を引き出し、学習習慣を定着させます。

小1~6 週1日

ベネッセの英語教室 BE studio

信学会は、(株)ベネッセスペーススタジオと連携してベネッセ英語教室 BE studio を運営しています。

— しまじろうと一緒に、
英語で遊ぼう! —

信学会は、(株)ベネッセスペーススタジオと連携して、ベネッセ英語教室 BE studio を運営しています。ベネッセのノウハウがギュッと詰まった英語教室。子どもたちの「やりたい!」を引き出す、楽しいレッスンがいっぱい! 身体を動かしたり、遊び感覚で英語に触れるうちに、自然と英語が身につきます。

小1~中3 速読 週1日

— 読解力を飛躍的にアップ! —

速く正確に読めるようになることで、学習効率UP! 語彙力も増え、国語の成績アップにもつながります。小さいお子様から高校生まで、それぞれのレベルに合わせて学べます。

小1~高3 個別指導

タブレットを使って学習するAI個別指導と、講師を生徒が1対1のマンツーマン指導を用意しています。学習目標や状況に合わせて学べます。

小1~6 プログラミング教室

授業回数は校舎によって異なります。

— ロボットを動かして、未来のエンジニアになろう! —

ゲームやロボット、スマホ...身の回りのものは、みんな「プログラム」で動いています。この講座では、自分でロボットを作るだけでなく、どうして動かないのか考えたり、もっと面白く動かしたりする中で、論理的思考力、問題解決能力、創造性を養っていきます。

5級の
入門プロジェクトの例

【問題解決テーマ】

スパイ
ロボット
を作ろう!

センサーを
使い物体を
検出させよう



小1~中3 eトレ

週1日~

— 紙と鉛筆でじっくり考える、確かな学び —

eトレは、お子さま一人ひとりのレベルに合わせたオーダーメイドのプリント学習システムです。たった10分で解けるプリントを繰り返し解くことで、無理なく着実に学力アップが目指せます。

小1~6 探究部

不定期

— ワクワクする学びの冒険 —

子どもたちが自ら考え、学び、成長できる場を提供します。答えのない問いと一緒に考え、創造性を育みます。「なぜ?」「どうして?」という好奇心を大切に、未来を生き抜く力を養います。



小1~中3 速読 週1日

— 読解力を飛躍的にアップ! —

速く正確に読めるようになることで、学習効率UP! 語彙力も増え、国語の成績アップにもつながります。小さいお子様から高校生まで、それぞれのレベルに合わせて学べます。

小1~高3 個別指導

タブレットを使って学習するAI個別指導と、講師を生徒が1対1のマンツーマン指導を用意しています。学習目標や状況に合わせて学べます。

小1~中3 オンライン英会話 週1日

— マンツーマンで学ぶ、本物の英語力 —

オンライン英会話×オリジナル教材で、英語4技能をバランスよくマスター! ネイティブ講師とのマンツーマンレッスンで、スピーキング力UP! 完全担任制で、一人ひとりに寄り添い、目標達成をサポートします。



無限の可能性を伸ばす

幅広い知識と学ぶ意欲を育み、
将来の可能性を広げよう！



小4~6

国算マスターコース

教科書
完全対応

国語・算数／週1~2日

※校舎により週日数は異なります

基礎を固め、学ぶ楽しさを実感！

教科書に沿った基礎力アップのコースです。国語と算数の基礎を徹底的に指導し、応用問題にも対応できる力を養います。小学校で学ぶ内容は、中学校の学習の土台となります。教科書内容を完璧に理解することで、スムーズに中学校の学習に接続できます。

小5・6

小学英語コース

週1日

学校の英語がもっと楽しくなる！

学校の授業で習う文法を基礎から丁寧に学び、しっかりとした土台を作ります。文法の基礎を固め、英語の文章を読み書きする力を養っていきます。お子様の英語力向上をしっかりサポートします。校舎によっては、中学内容の先取りもしていきます。

小4~6

中学受験[適性検査]コース

国語・算数・適性検査対策／週2日~

※校舎により週日数は異なります

思考力と問題解決力を養おう！

屋代高校附属中と諏訪清陵高校附属中、市立長野中といった公立中高一貫校で課される適性検査対策対応のコースです。国語・算数の基礎はもちろん、理科や社会など複数教科の知識を結びつけ、複雑な問題にも対応できる力を養います。長文読解や資料分析を通して、読解力、思考力、表現力を総合的に鍛え、合格を目指します。

小4~6

中学受験[4教科]コース

国語・算数・理科・社会／週2日~

※校舎により週日数は異なります

確実な基礎力と応用力を養おう！

信州大学附属中学や私立中学への合格を目標に、国・算・理・社の基礎力定着と、応用力を養っていきます。暗記に頼らず、深く理解することで、どんな問題にも対応できるようにしていきます。受験は考えてないけど、思考力を伸ばしたいという方も大歓迎です！

個別指導

AI個別指導

一人ひとりの進度・学習状況に合わせて
進められるタブレット学習です。

AIが苦手分野を分析し、効率的に進められます。豊富な問題と分かりやすい解説で、定着率UP！定期テスト対策もバッチリ。

マンツーマン指導

マンツーマン指導だから、個性や目標に合わせたカリキュラムを作成できます。苦手な科目を克服したい、志望校に合格したいなど、希望に合わせて、一人ひとりに最適な学習プランをご提案します。

オプション講座

※詳しくは8ページをご覧ください

eトレ

英語4技能(オンライン英会話)

プログラミング講座

小4生

小5生

小6生

中学進学に向けて

学習習慣の確立

学習内容の完全マスター

中学への準備



中学受験に向けて

基礎力を養成する

応用力を養成する

実戦力を磨く

中学入試期間

小4・5・6学力確認テスト

今までに学習した範囲の学力診断と中学受験対策のための模試です。基本問題に重点を置き、学習への意欲を引き出します。

漢字検定(準会場) 漢検

※一部校舎を除き実施

漢検は10級から5級までは小学校の学年配当漢字に沿って級が設定されています。自分に合った級から始め、合格によって自信をつけながら、1つずつ級を上げてステップアップすれば、楽しく漢字の力を身につけることができます。

中高一貫校適性検査対策模試

公立中高一貫校で課される適性検査の問題は、私立中学の入試問題とは内容がかなり異なります。適性検査で必要とされる「思考力」「読解力」「記述力」「活用力」など多面的な学力を総合的に判定します。

中学受験説明会

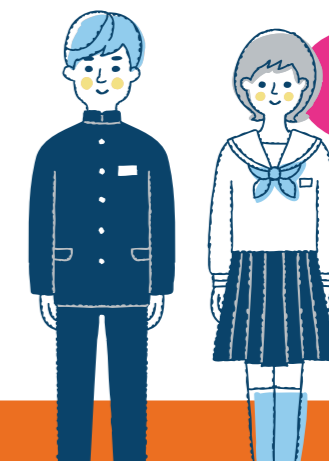
地域の受験生と保護者様に向け、入試の情報を提供しています。

<実施内容例>

- ・中学受験最新情報
- ・中学受験に向けた家庭学習方法
- ・長野県における中等教育の現状と課題

中学受験に向けて

志望校合格に向けて生徒が主体的に取り組めるよう、学習内容については塾で、健康管理やメンタル面についてはご家庭でと分担しながらサポートしていきます。保護者懇談などを通してご家庭とのコミュニケーションをはかるとともに、受験に必要な情報の提供をおこないます。



合格
おめでとう!

中1・2生の皆さん

時間を有効に使い、 基礎力を固めよう!

部活動と両立するためには、
きちんとした学習習慣をつけ、
有効に時間を使うことが大切です。



中1~3

英数マスターコース

数学・英語 / 週2日 (1日1教科90分)

教科書
完全対応
定期テスト
対策授業

学校の定期テスト前には過去の
出題傾向をふまえた「テスト対策
授業」を行い、高得点を目指し
ます。

- スタンダード(基礎~標準)クラス
 - ハイレベル(応用)クラス
 - アカデミー(発展)クラス
- ※習熟度と受講者数に合わせてクラス編成を行います。
※校舎により開講クラスは異なります。

中学校の教科書に沿った教材を使用する予習型の授業です。中学校の学習内容を確実に理解し、定着を図ることで、定期テストの得点アップを目指します。毎日の学習の積み重ねが大切な英語と数学の基礎を確実に固め、さらに応用力も養います。また、中3生は2学期中に教科書内容の学習を終了し、3学期には入試対策の演習授業で実戦力を養います。

中1・2

単科講座 (国語・社会・理科)

全ての教科の学力アップの基となる「国語」と、新学習指導要領で学習内容が増えた「社会」「理科」を完全マスターするための講座です。定期テストで高得点がとれるように、基礎知識の定着をはかり入試に必要な学力の土台を固めます。

※開講教科・授業分数・月謝は校舎により異なります。また、この単科講座のみの受講はできません。

中3生の皆さん

志望校合格を勝ち取る 受験力を鍛えよう!

高校入試では自分の考えを文章にする
論述形式の問題が増え、各教科で思考力と
表現力が重視されています。効率よく学習し、
受験に勝てる学力=「受験力」を養おう!

中3

土曜特訓(5教科)コース

国語・数学・社会・理科・英語
土曜日

- スタンダード(基礎~標準)クラス
- ハイレベル(応用)クラス
- アカデミー(発展)クラス
- 特別選抜クラス

※校舎により開講クラスは異なります。

総合テストと高校入試に向けて、中1~3までの5教科全範囲を単元ごとに要点を整理しながら復習し、弱点の克服と応用力の養成を行います。自分の学力のレベルにあったクラスで、高校入試に対応できる実戦力を身につけます。

中3

英数マスター + 土曜特訓(5教科)コース 週3日(週2日+土曜日)

「英数マスターコース」と「土曜特訓コース」を併せて受講し、中3の学習内容の理解・定着と中1・2の学習内容の総復習を効率よく学習することで様々な問題に対応できる柔軟な思考力を養成します。

個別指導

AI個別指導

一人ひとりの進捗・学習状況に合わせて進められるタブレット学習です。

AIが苦手分野を分析し、効率的に進められます。豊富な問題と分かりやすい解説で、定着率UP! 定期テスト対策もバッチリ。

マンツーマン指導

マンツーマン指導だから、個性や目標に合わせたカリキュラムを作成できます。苦手な科目を克服したい、志望校に合格したいなど、希望に合わせて、一人ひとりに最適な学習プランをご提案します。

オプション講座

※詳しくは8ページをご覧ください

eトレ

英語4技能(オンライン英会話)

速読

速読英語

中1生

中2生

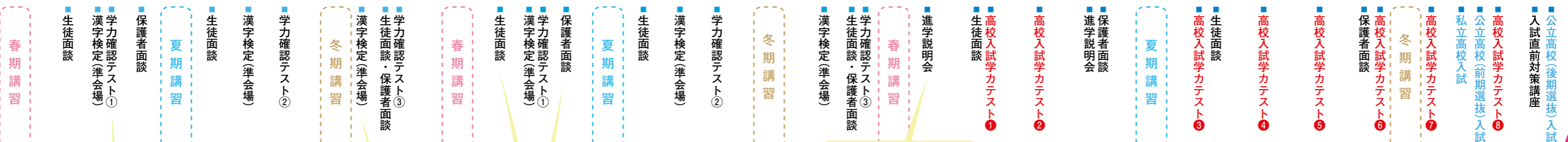
中3生

学習スタイルを確立する

基礎力を固める

受験力を鍛える

4月 5月 6月 7月 8月 9月 10月 11月 12月 1月 2月 3月 4月 5月 6月 7月 8月 9月 10月 11月 12月 1月 2月 3月



中1・2学力確認テスト

年間3回実施する学力確認テストは、各学期の学習内容がしっかり理解できているかを確認することを目的としています。1・2年のうちから入試に向けて学習を積み重ねることが大切です。

漢字検定(準会場) 漢検

※一部校舎を除き実施

漢字はすべての教科の基本です。漢検を通じて「勉強に自信がついた」「入試で役立った」という声も寄せられています。また、入試の際に「漢検」の資格を評価する高校もあります。卒業までに3級を取得してライバルに差をつけよう!

生徒面談・保護者懇談

生徒面談では進路の悩みや学習相談にお応えします。また保護者懇談では、ご家庭の様子や不安・悩みなどをお聞きし、今後の学習方法を提案します。

進学説明会

地域の生徒と保護者様に向けて入試情報を提供しています。

長野県高校入試学力テスト

信学会が入試問題を徹底的に分析し、長野県高校入試問題の傾向に沿った問題を出题します。年8回受験することによって、中学3年間の学習内容をすべて復習できる出題内容となっています。

特別講座開講

夏期講習

夏からの7ヶ月間が勝負を決めます。受験勉強を本格的にスタートさせるための基礎を固めます。

特別講座

苦手科目・苦手分野の克服を目的に開講します。

冬期講習

入試直前においては誰でも不安になります。既習範囲の総復習を通じて「不安」を「自信」に変えよう!

志望校合格

あなたの受験戦略で勝負する!!

高1~2

あなたの受験に有利な「条件」をそろえる時期

高2後半~高3

試験に必要な「学力」を備える時期

1 高1・2定期テスト対策

一 評定3.5以上、4.2以上が目標一

高校生コースの先輩たちは、部活などの課外活動と勉強を両立させています。入試科目の増加、入試の早期化で高校生活は全体として「忙しく」なりました。こうしたテスト対策をきっかけに、高校学習の習熟度を高め、効果的に学習を進めましょう。

2 季節講習・直前講習／特別講座

一 あなたの目標に合わせて、個別最適化一

季節講習や直前講習では、主に共通テスト対策や個別試験対策をテーマに講座を設置しております。実際の入試問題をふまえて、アドバイスを受けて、時期にあった学習を進めましょう。専門の講師の存在が頼りになります。「英検」や「情報I」は大学や入試方式によって、重要度が異なります。担任とも相談して、戦略的に学習を進めるのがポイントです。「小論文」は推薦系入試でも一般選抜でも、試験で課される場合があります（実施状況・形態は、校舎によって異なります）。



3 「進捗」「成果」がわかる学習管理システム『Studyplus for school』

一 あなたの頑張りが見える一



4 駿台のテキストと信学会の授業

一 着実に伸びる、信頼できる教材一

「このテキストだけで充分!」と先輩たちが語る、駿台予備学校の完成度の高い優れたテキストを使用します。「信学会+駿台」の力は「鬼に金棒」。本番で想像以上の威力を発揮します。



新課程に合わせて改訂、さらなる進化を遂げました。

各校舎でテキスト見本を閲覧できます。

※駿台テキストを使用しない講座もあります。

5 プロの添削指導

一 個別試験対策で差がつく一

最難関大個別試験まで対応した、対面の添削指導は大変効果的です。記述式の問題では受験者の学力が露わになってしまいます。選択式のように誤魔化せません。個別試験で差がついてしまうのはここです。学習指針やスケジュールを担当と打ち合わせながら、しっかり対策して本番力を高めましょう。

6 学校推薦型選抜・総合型選抜対策コース

一 強みを引き出す、「あなたが主役」の講座一

志願理由書、自己推薦文、活動報告書、学修計画書の書き方や面接・プレゼンテーション対策の仕方を学び、本番に向けて仕上げます。小論文についても、基本的な書き方から、系統別・分野別の対策まで対応します（実施状況・形態は、校舎によって異なります）。

7 駿台 DIVERSE 一映像×個別指導一

駿台講師による映像授業と、「思い出す」ことで記憶を定着させる学習メソッド、大学入試ビッグデータを活用したコーチングなど、受験生に必要な最先端のシステムが利用可能です。自分のペースで学習できるのも魅力です。

こちらから無料体験できます

詳しくはこちら



8 個別スクールPASS 一対面×個別指導一

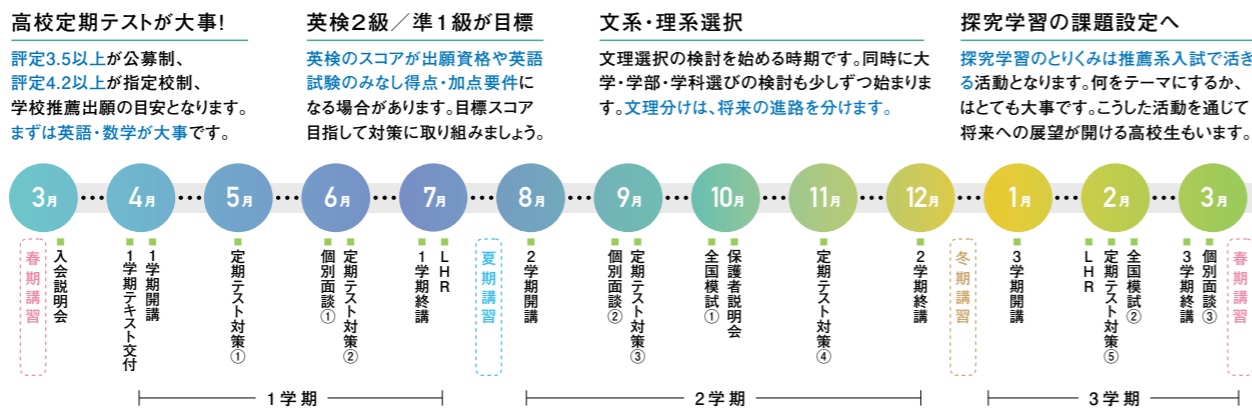
指導経験豊富な講師が個別に対応します。自分のペースでじっくり進めたい方におすすめです。

1年間のスケジュール例

※在籍高校やセミナー校舎により異なります。

高1

一 受験に有利な「条件」をそろえる時期一



高2

一 学科試験に必要な「学力」を備える時期一

4分でわかる!大学入試動画



※グリーンクラスはゼミナール(高校生)に名称変更となりました。

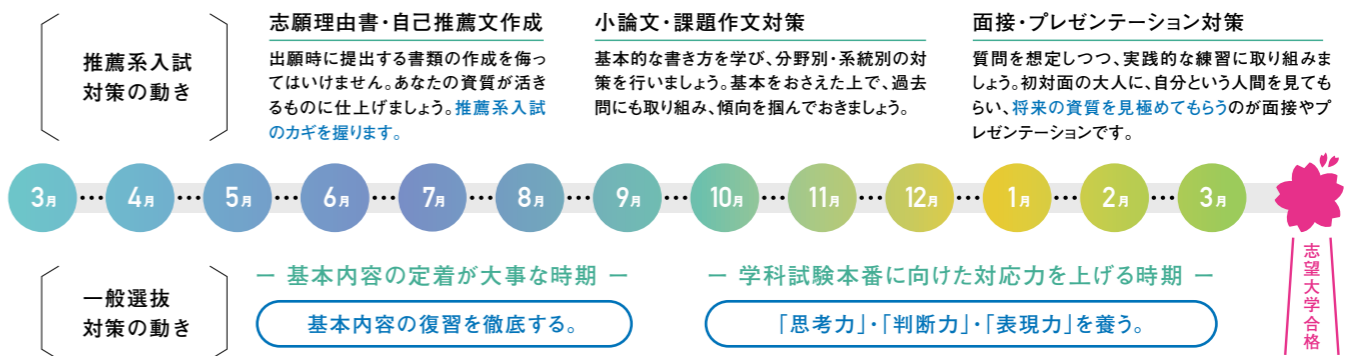
オープンキャンパスに参加 気になる大学を実際に見に行きましょう。あこがれの大学生活に思いを馳せる時期です。この時期に参加することで、推薦系入試に必要な「志願理由書」作成のイメージも湧いてきます。

第一志望大学を決定 この時期を目安に、第一志望大学を決めていきます。入試方式や、対策の方法を信学会の担任と相談して、受験勉強を本格化させていきます。

理科・社会の受験勉強も本格化 志望大学が決まると、受験科目がわかります。自分の強みは何か、何で勝負するのか、を検討しましょう。受験対策を、「何で」「いつまでに」「どのように」こなしていくのかを具体的に考えましょう。

高3

一 学科試験の対策を進めつつ、受験準備を進める。段取りが大事な時期一

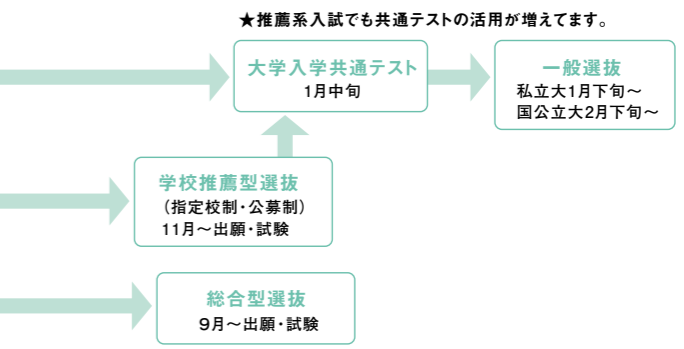


受験に有利な「条件」

・学校評定・英検のスコア
・探究学習/課外活動等の成果

本番に必要な「学力」

・知識と読解力、情報処理能力
・学問的な視座を踏まえた記述力



★推薦系入試でも共通テストの活用が増えます。



| 市町村 | 校舎名 | 住所 | TEL | ゼミナール(集団指導) | | | PASS(個別指導) | | 駿台 Diverse |
|----------------------|-----------------------------------|-------------------------------|---|--------------------------|--------------|---|------------|-----------|---------------|
| | | | | 小 | 中 | 高 | AI 個別 | マンツ マン | |
| 中野市 | ゼミナール中野校 | 〒383-0013 中野市中野1601 | 0269-26-1855 | ● | ● | | | | |
| 須坂市 | ゼミナール須坂駅前校 | 〒382-0077 須坂市北横町1295-1 | 026-248-4488 | ● | ● | ● | | | |
| 長野市 | ゼミナール長野北本校 | 〒381-0042 長野市福田1-35-27 | 026-244-5588 | ● | ● | | | | |
| | 個別スクールPASS 長野運動公園前校 | 〒381-0043 長野市吉田5-2-32 | 026-263-7288 | | | | ● | ● | |
| | ゼミナール県庁前校/ 長野予備学校 | 〒380-0826 長野市北石堂町1022 | ゼミナール(小・中) 026-228-3752 ゼミナール(高)・ PASS・駿台Diverse 026-226-1774 | ● | ● | ● | | | ● |
| | 個別スクールPASS長野本校 | | | | | | | ● | |
| | ゼミナール長野駅東口校 | 〒380-0921 長野市栗田653-46 | 26-228-1288 | ● | ● | | | | |
| | 個別スクールPASS 長野駅東口校 | | | | | | ● | ● | |
| | 個別スクールPASS伊勢宮校 | 〒380-0958 長野市伊勢宮1-21-16 1F | 026-217-0505 | | | | | | ● |
| | ゼミナール稲里校 | 〒381-2217 長野市稲里町中央3-38-1 | 026-285-4788 | ● | ● | | | | |
| ゼミナール篠ノ井駅前校 | 〒388-8007 長野市篠ノ井布施高田 1413-2 | 026-292-1288 | ● | ● | ● | | | ● | |
| 個別スクールPASS 篠ノ井駅前校 | | | | | | | ● | | |
| 千曲市 | ゼミナール屋代駅前校 | 〒387-0013 千曲市小島2816-1 | 026-274-0788 | ● | ● | | | | |
| | 個別スクールPASS 屋代駅前校 | | | | | | | ● | |
| | ゼミナール戸倉校 | 〒389-0806 千曲市磯部931 | 026-276-6688 | ● | ● | | ● | | |
| | 個別スクールPASS戸倉校 | | | | | | | ● | |
| 上田市 | ゼミナール上田駅前校/ 上田予備学校 | 〒386-0012 上田市中央1-2-21 | 0268-22-5588 | ● | ● | ● | ● | | ● |
| | 個別スクールPASS上田本校 | | | | | | | ● | |
| | 個別スクールPASS丸子校 | | | 〒386-0404 上田市上丸子351-1 | 0268-71-6685 | | | | |
| 東御市 | 個別スクールPASS東部校 | 〒389-0515 東御市常田602-4 | 0268-71-6166 | | | | | ● | |
| 小諸市 | ゼミナール小諸校 | 〒384-0006 小諸市与良町2-9-13 | 0267-25-0988 | ● | ● | | ● | | |
| | 個別スクールPASS小諸校 | | | | | | | ● | |

| 市町村 | 校舎名 | 住所 | TEL | 集団指導(ゼミナール) | | | PASS(個別指導) | | 駿台 Diverse |
|---------------------|------------------------------|--------------------------------|--------------|-------------|---|---|------------|-----------|---------------|
| | | | | 小 | 中 | 高 | AI 個別 | マンツ マン | |
| 佐久市 | 長聖ゼミ | 〒385-0022 佐久市岩村田3634-6 | 0267-68-5548 | ● | ● | | | | |
| | 個別スクールPASS佐久本校 | | | | | | | ● | |
| | ゼミナール岩村田駅前校 | 〒385-0022 佐久市岩村田5015-12 | 0267-68-5748 | ● | ● | ● | | | |
| | 個別スクールPASS 岩村田駅前校 | | | | | | | ● | |
| | ゼミナール中込駅前校 | 〒385-0051 佐久市中込1-5-4 | 0267-63-5988 | ● | ● | ● | ● | | ● |
| 個別スクールPASS 中込駅前校 | | | | | | | ● | | |
| 安曇野市 | ゼミナール穂高校 | 〒399-8303 安曇野市穂高5063-10 | 0263-82-5522 | ● | ● | | | | |
| | 個別スクールPASS豊科校 | 〒399-8204 安曇野市豊科高家5211-3 1F | 0263-72-7757 | | | | ● | ● | |
| | ゼミナールイオン豊科校 | 〒399-8205 安曇野市豊科4272-10 | 0263-73-6611 | ● | ● | | | | |
| | 個別スクールPASS イオン豊科校 | | | | | | | ● | |
| 松本市 | ゼミナール松本駅前校/ 信州予備学校 | 〒390-0815 松本市深志2-4-1 | 0263-32-5588 | ● | ● | ● | | | ● |
| | 個別スクールPASS まつもと本校 | 〒390-0805 松本市清水1-1-9 | 0263-34-5588 | | | | ● | ● | |
| | ゼミナール南松本校 | 〒390-0833 松本市双葉1-4 | 0263-26-5525 | ● | ● | | | | |
| | 個別スクールPASS南松本校 | | | | | | | ● | |
| 個別スクールPASS松本西校 | 〒399-0007 松本市石芝4-4-25-202 | 0263-31-3005 | | | | ● | ● | | |
| 塩尻市 | ゼミナール塩尻えんぱーく前校 | 〒399-0736 塩尻市大門一番町6-6 | 0263-54-6088 | ● | ● | | | | |
| | 個別スクールPASS 塩尻えんぱーく前校 | | | | | | | ● | ● |
| 諏訪市 | ゼミナール上諏訪駅前校 | 〒392-0004 諏訪市諏訪1-2-2 | 0266-78-3378 | | | ● | | | ● |
| 茅野市 | ゼミナール茅野駅前校 | 〒391-0005 茅野市仲町3-1 4F | 0266-72-9788 | ● | ● | | | | |
| | 個別スクールPASS 茅野駅前校 | | | | | | | | ● |
| 上越市 | ゼミナール上越高田本校 | 〒943-0832 上越市本町3丁目3-4 2F | 025-522-6655 | ● | ● | ● | | | |

授業開始までの流れ

資料請求・お問い合わせ

受講講座について相談したい方など、まずは各校舎にお気軽にお問い合わせください。

無料体験

各講座 1 回に限り、授業を無料で体験できます。各校舎のホームページから、あるいはお電話にてお申し込みください。

入会手続き (面談)

受講するコースを決め、各書類のお手続きをおこないます。小・中学生、個別指導については定期テストの状況など確認すると同時に、場合によっては診断テストを受験いただけます。

授業開始

納入金 (全て税込)

入会金 小学生 5,000円 / 中学生 10,000円 / 高校生 20,000円

授業料

- ・口座振替で納入をお願いしています。
- ・ゼミナール(小中学生)と個別スクールPASSは「授業料+諸経費」が月額のお支払い額となります。
- ・ゼミナール(高校生)は年間授業料の分納で納入いただきます。「授業料+サポート料」がお支払い額となります。

【減免対象者】

入会金減免

- ①信学会幼稚園・保育園・こども園卒園生、専科教室修了生 ②信学会季節講習受講生
- ③サミットアカデミーエレメンタリー佐久・長野在籍生、サミットアカデミーセカンダリー長野在籍生、佐久長聖中・高校在籍生、才教学園小・中学校卒業生
- ④信学会個別スクールPASS、コードアカデミー高等学校在籍生 ⑤3名以上同時入会

授業料減免

- ①兄弟姉妹が現在、信学会予備学校、信学会ゼミナール、信学会幼稚園専科教室、信学会個別スクールPASS、サミットアカデミーエレメンタリー佐久・長野在籍生、サミットアカデミーセカンダリー長野在籍生、佐久長聖中・高校在籍生、才教学園小・中学校に在籍されている方
- ②信学会個別スクールPASS、コードアカデミー高等学校在籍生

個人情報の取り扱いについて

本校では個人情報保護の観点から、ご提供いただきました個人情報は、下記の利用目的のみに使用し、細心の注意を払って管理いたします。また、お預かりした個人情報の取り扱いを外部に委託することがあります。この場合においても委託契約書を交わし適切に管理いたします。

<利用目的> ①授業運営およびクラス運営等 ②進路指導 ③各種事務処理 ④成績管理・分析および各種統計資料
⑤入試結果調査 ⑥信学会予備学校各種発行掲示物 ⑦信学会予備学校および信学会関連教育機関からの各種ご案内

<個人情報管理者> 信学会事務局 個人情報取扱管理責任者(総管理部長) 〒380-0836 長野市南県町1003

<お問い合わせ先> 各校舎お申込窓口までお問い合わせください。

信学会グループネットワーク



乳幼児の保育・教育

幼稚園(16園) / 幼保連携型認定こども園(7園)
体育教室 / ピアノ教室 / リズムこ教室
英会話教室 / のびのび教室
どんぐり教室(0.1.2歳の親子未就園児教室)

小学校・中学校・高等学校・中等教育学校

佐久長聖中学校 / 佐久長聖高等学校
才教学園小学校・中学校
長野女子高等学校 / 長野短期大学
コードアカデミー高等学校
サミットアカデミーエレメンタリースクール長野
サミットアカデミーセカンダリースクール長野
サミットアカデミーエレメンタリースクール佐久

進学指導

<中学受験・高校受験>
信学会ゼミナール(21校)
高校入試学力テスト / 学力確認テスト
中高一貫適性検査対策模試

<個別指導>
信学会個別スクールPASS(22校)

<大学受験>
信学会ゼミナール(10校)
(駿台提携)信学会長野予備学校
(駿台提携)信学会信州予備学校
(駿台提携)信学会上田予備学校